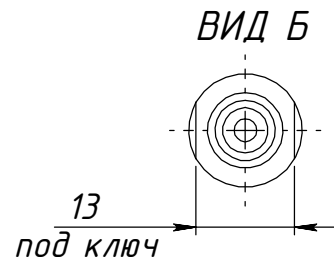
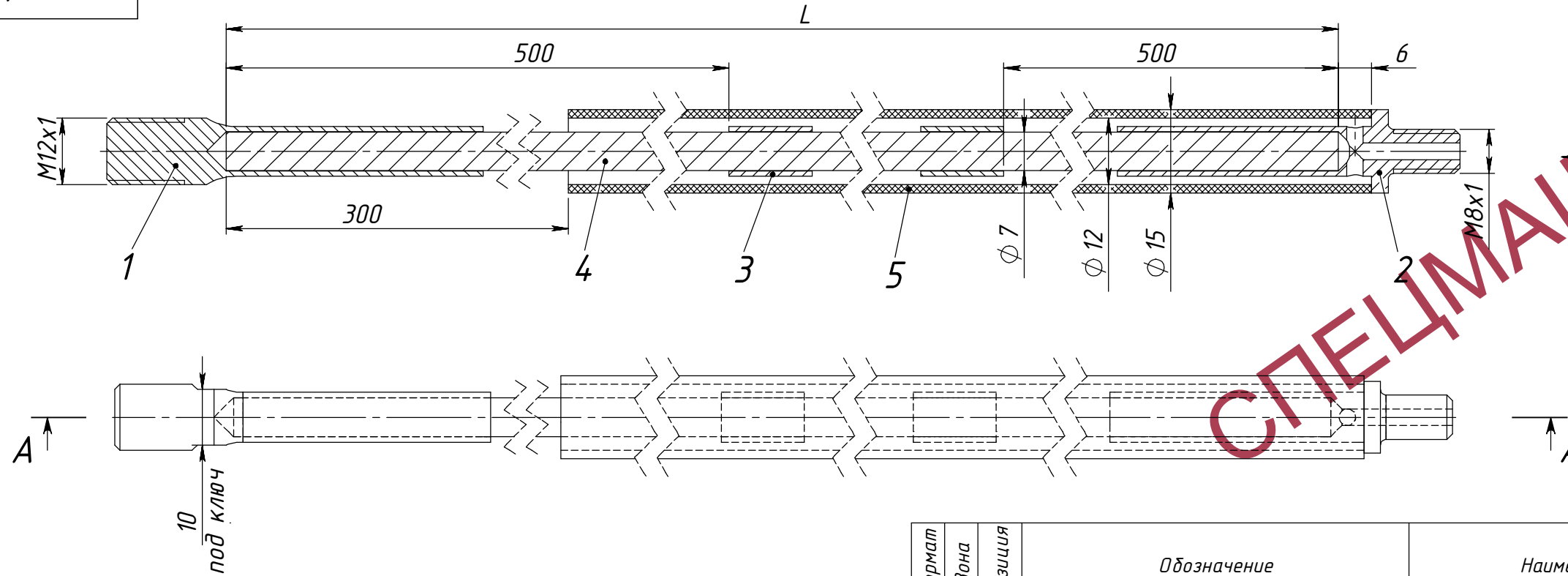


ГВ 07/15.М8х1.2н СБ

СЕЧЕНИЕ А-А



1. Все размеры для справок.
2. Длину гибкого вала L дет. поз.4 выбирать в соответствии с предъявляемыми требованиями, но не менее 1100мм.
3. Длина оплетки дет. поз. 5 соответственно равна $L - (294 \pm 2)$ мм.

Формат	Зона	Позиция	Обозначение	Наименование	Кол-во	Примечание
				<u>Документация</u>		
A3			ГВ 07/15.М8х1.2н СБ	Сборочный чертёж		
				<u>Детали</u>		
A4	1		НГВз07.М12х1	Наконечник гибкого вала $\phi 7$ мм	1	
A4	2		НШГВп07.М8х1.2н.15х1,5	Наконечник-шпindelь вала $\phi 7$ мм	1	
A4	3		НГВз07.М12х1	Кольцо 07	2	
A4	4		-	Гибкий вал ВСУ-07	1	
				ТУ 22-178-02-90		
A4	5		-	Оплетка $\phi 15 \times 1,5$ ГОСТ 18599-89	1	

ГВ 07/15.М8х1.2н СБ

Гибкий вал $\phi 7/15$
для гнутых
труб $\phi 20...25$ мм
(в сборе)

Лит.	Масса	Масштаб
		1:1
Лист	Листов	1

Изм.	Лист	№ Докум.	Подп.	Дата
Разраб.				
Пров.				
Т. контр.				
Н. контр.				
Утв.				

СПЕЦМАШСОЮЗ

Копировал

Формат А3